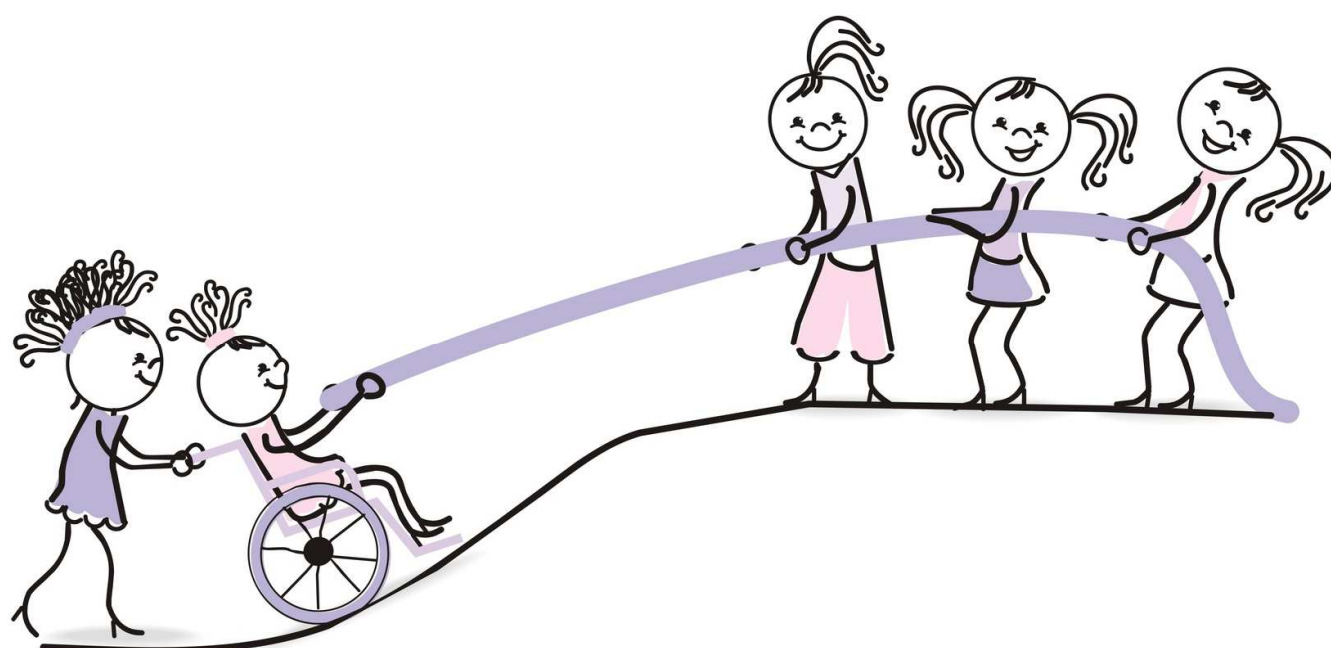


L'ARIFTS vous propose dans le cadre du cycle de conférences « Recherches en Travail Social » :

AFFUTS

Inclure nuit-il gravement au handicap ?

Facilitateurs et obstacles à la participation sociale des élèves en situation de handicap à l'école



18h à 20h

à l'ARIFTS Site Nantais
10 rue Marion Cahour
44440 REZE

Inscription avant
le 16 Avril 2018

Carine MORISSEAU
c.morisseau@arifts.fr
02-41-22-40-72

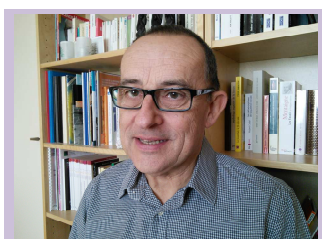
GRATUIT

La scolarisation des élèves en situation de handicap n'a été jusqu'à aujourd'hui envisagée qu'au regard de leurs capacités à s'adapter aux normes attendues et définies par l'école. Ce qui les rejetait le plus souvent aux frontières ou en dehors de l'école.

Avec les notions d'inclusion et de situation de handicap, c'est l'école elle-même qui a vocation à s'adapter pour mettre ces élèves à l'intérieur de ses frontières. C'est en cela que l'inclusion peut être un facilitateur d'accroissement de participation sociale et de réduction des situations de handicap.

Mais cette révolution de paradigme de pensée et d'action se heurte à de nombreux obstacles : au niveau de l'école elle-même, au niveau des services médico-sociaux chargés de l'accompagnement de ces jeunes, ainsi qu'au niveau du « discours » sociétal. Cette conférence propose de faire le point sur cette polémique.

Jean-Yves LE CAPITAINE



Ancien cadre dans des établissements médico-sociaux dans le secteur des jeunes sourds et des jeunes ayant des troubles des apprentissages, ancien formateur de professionnels du secteur du handicap (enseignants, orthophonistes... Auteur d'un ouvrage (des enfants sourds à l'école ordinaire, L'harmattan, 2004); auteur d'un site et d'un blog sur les problématiques éducatives des jeunes en situation de handicap